

1 Получение дистрибутива и документации

Дистрибутив системы поставляется в виде двух частей:

1. образ виртуальной машины VMWare с серверной частью;
2. дистрибутив клиента APM, в виде инсталлятора для ОС семейства MS Windows.

Дистрибутив доступен для скачивания по следующей ссылке: <https://crplab.ru/puma/downloads>

Доступ по ссылке предоставляется по логину и паролю, которые могут быть получены запросом в ООО «ЦРП» по адресу электронной почты: puma@crplab.ru

По ссылке доступны следующие файлы:

Имя файла	Описание
VMware-ovftool-4.4.0-16360108-win.x86_64.msi	Инсталлятор OVFTool для ОС x64
VMware-ovftool-4.4.0-16360108-win.i386.msi	Инсталлятор OVFTool для ОС x86
OVF-Tool-User-Guide.pdf	Руководство по использованию OVFTool (англ)

2 Развертывание виртуальной машины

Образ виртуальной машины сохранен в формате OVA, что позволяет развернуть его как средствами интерфейса управления ESXi или VSphere или с использованием OVFTool. В настоящем документе подробно рассмотрен только вариант развертывания с использованием OVFTool, как, с одной стороны, наиболее стабильный и, с другой, требующий большей квалификации.

Виртуальная машина имеет следующие характеристики:

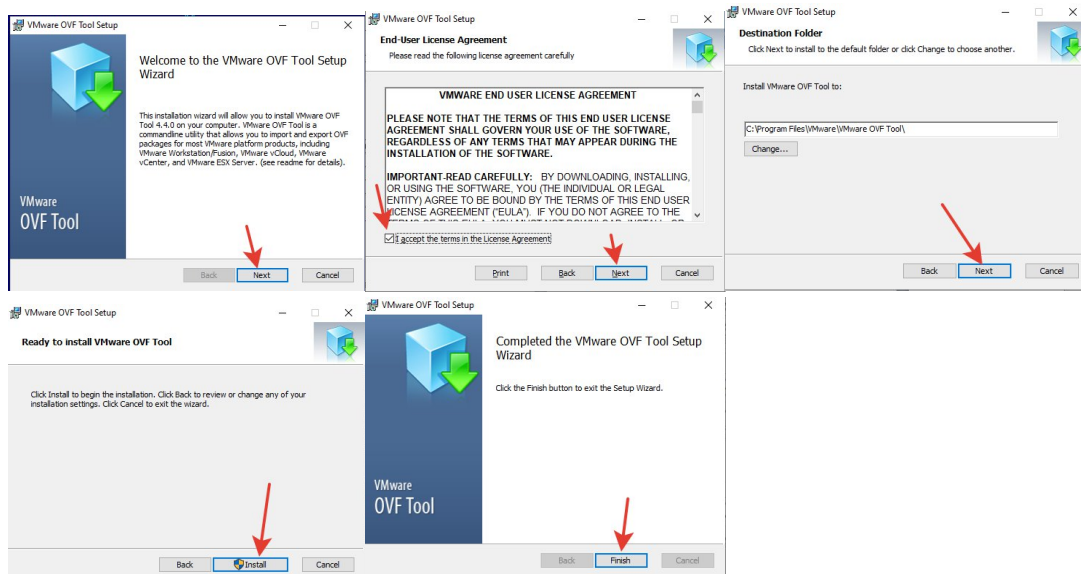
Характеристика	Значение
Версия VM	
CPU	
Оперативная память	
Дисковое пространство	
Сетевые интерфейсы	

2.1 Развертывание виртуальной машины с использованием OVFTool

Для развертывания VM средствами OVFTool, необходимо обеспечить выполнение следующих действий:

- скачать дистрибутив OVFTool;
дистрибутив доступен для скачивания с сайта производителя: <https://code.vmware.com/web/tool/4.4.0/ovf> или получен с сайта указанного в п.1. настоящей документации.
- установить OVFTool;
 1. Если установлена более старая версия, то ее необходимо удалить.

2. Запустить файл инсталлятора VMware-ovftool-4.4.0-16360108-win.x86_64.msi, провести установку в соответствии с представленной ниже последовательности действий.



- Запустить Командную строку, для этого необходимо выбрать: Меню Пуск – Служебные Windows – Командная строка
- Перейти в место установки OVFTool, для этого необходимо набрать команду:
`cd "c:\Program Files\VMware\VMware OVF Tool\"`
- Выполнить команду развертывания образа VM
`Ovftool.exe --name=<имя VM> --datastore=<имя datastore> --net:crp=<имя сети> <путь к образу VM> vi://<адрес сервера ESXi>`
, где
имя VM – имя виртуальной машины которое будет назначено ей в системе виртуализации
имя datastore – имя datastore, где будет развернута VM
имя сети – имя виртуальной сети в которую будут добавлены интерфейсы VM
путь к образу VM – путь к файлу rmta.ova
адрес сервера ESXi – IP адрес или доменное имя сервера, на который необходимо развернуть VM
- Запустить VM в интерфейсе администрирования системы виртуализации.

3 Доступ к VM

VM для тестовых задач поставляется с фиксированным IP адресом: 192.168.7.1

Для доступа к VM необходимо:

- Обеспечить сетевую доступность VM со стороны рабочего места пользователя.
- В браузере ввести в адресную строку: адрес: <http://192.168.7.1>
- Войти в интерфейс управления с учетными данными: имя пользователя: admin, пароль: 111111